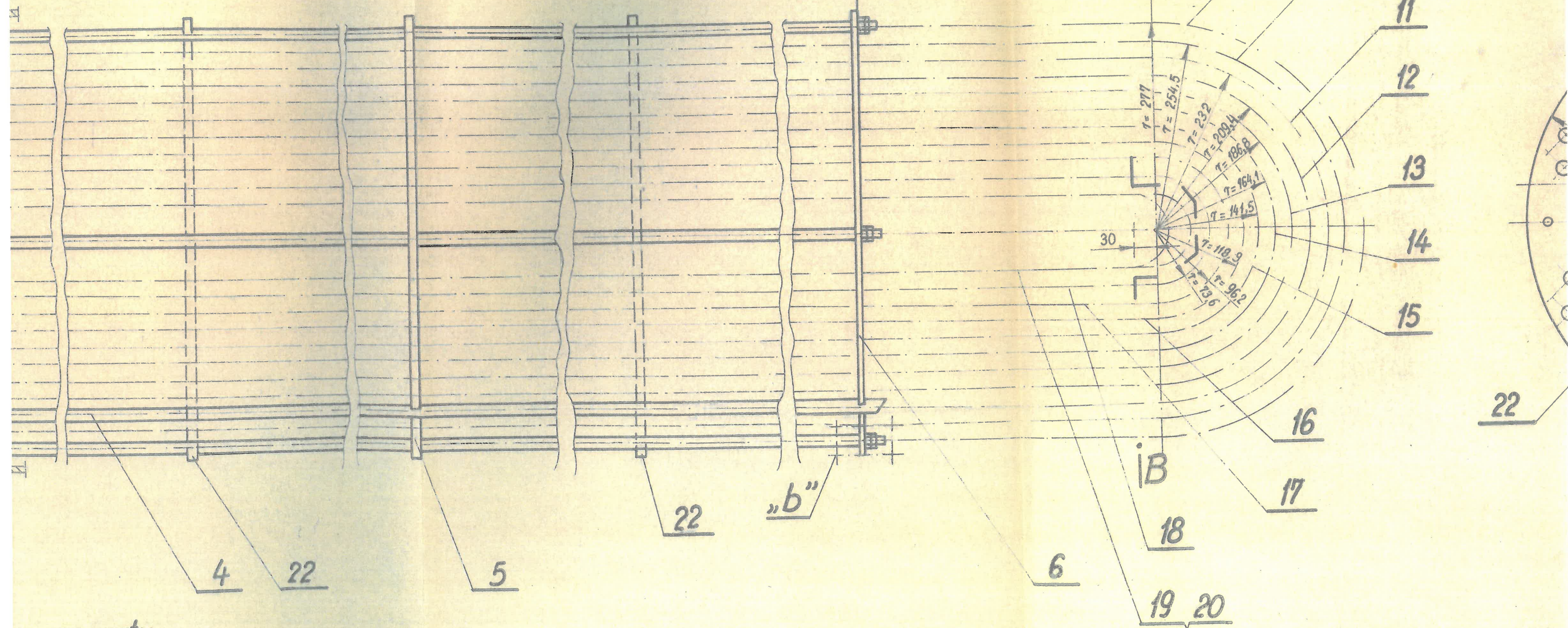


Charakterystyka aparatu

Wyszczególnienie		Dane		
		Robocze	Oblicz.	Próbne
Ciśnienie [MPa]	w płaszczy	0,1	0,4	0,5
	w rurkach	0,8	1,0	1,25

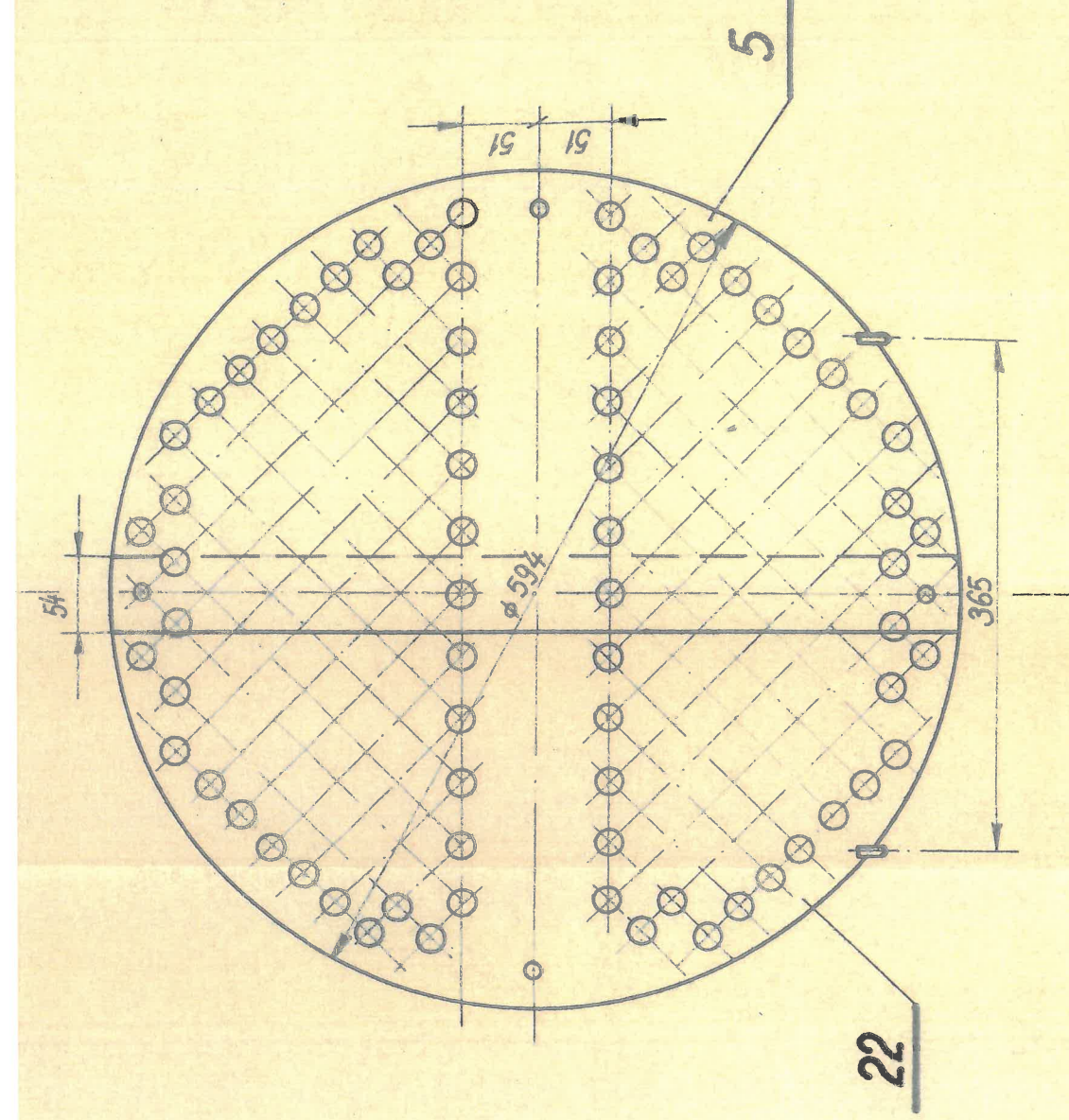
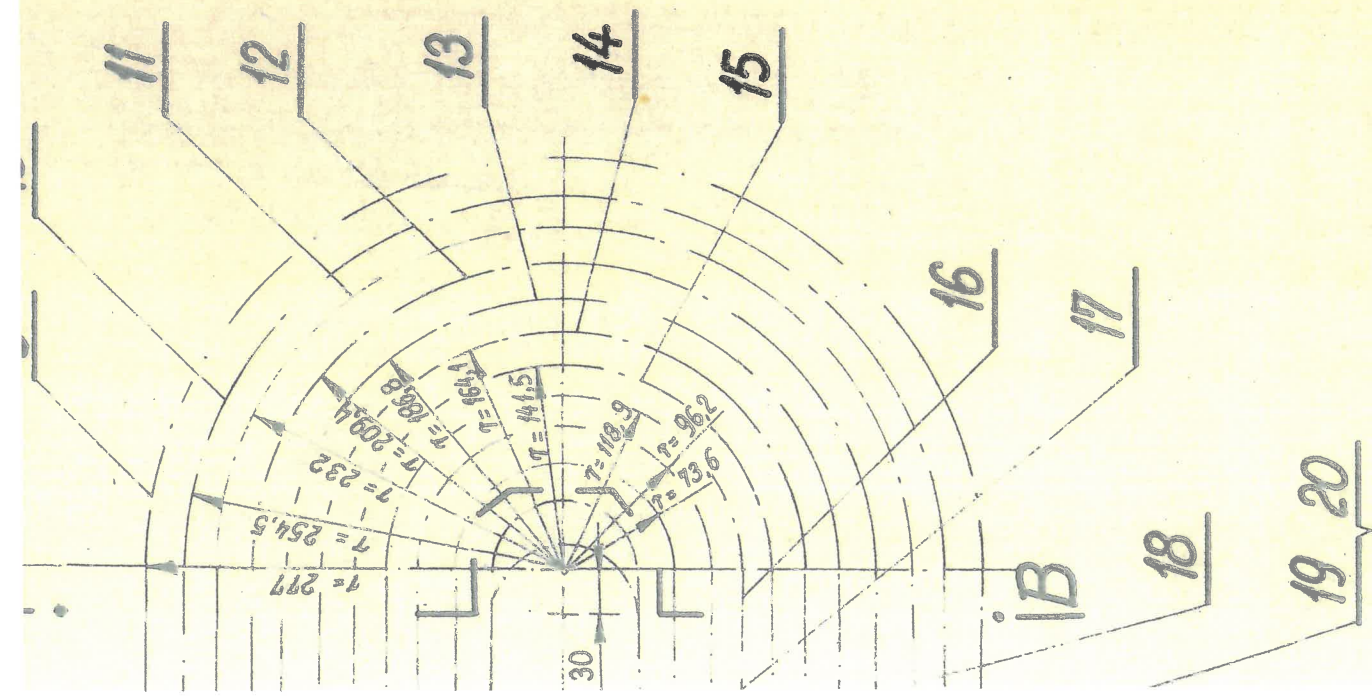
5000

200

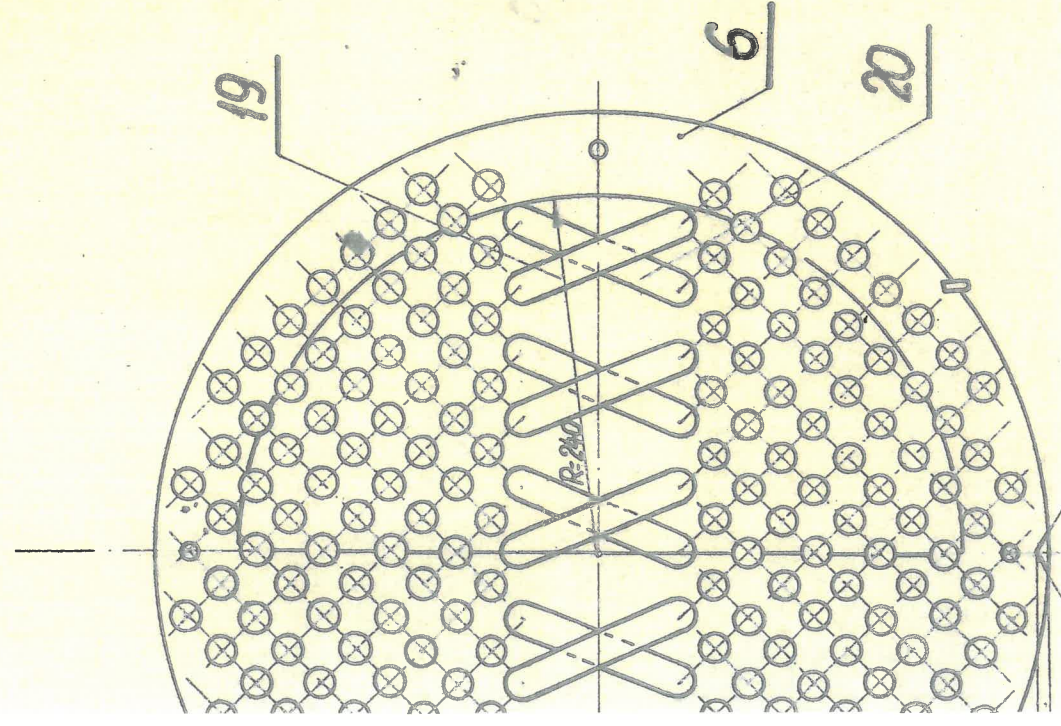


a aparatu

Dane			
	Robocze	Oblicz.	Próbne
csu	0,1	0,4	0,5



B-B

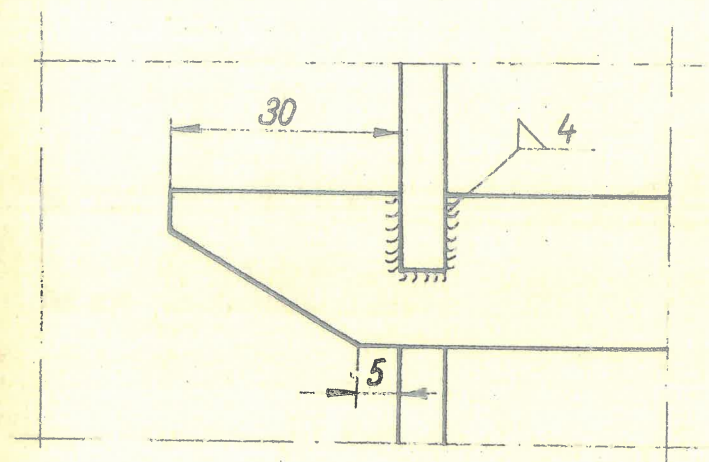


$$\Sigma = 1665,3 \text{ kg.}$$

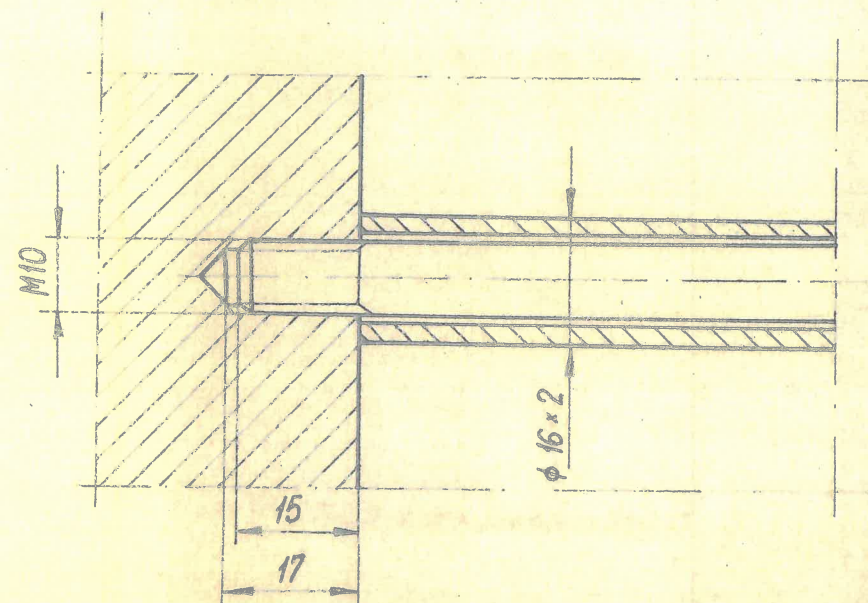
22	Przegroda III	3	St 36	PN-B1 H-92123	A-4-	17,4	
21	Rurka gylstonsowa $\phi 16 \times 2$ L=1114	12	R 35	PN-BQ H-74219	—	10,46	
20	Rurki techn. $\phi 25 \times 2,6$ L=10174	6	K 10-I	PN-B3 H-74252	—	87,24	Promień $r=53,5$
19	Rurki techn. $\phi 25 \times 2,6$ L=10181	6	"	"	—	87,78	Promień $r=53,5$
18	Rurki techn. $\phi 25 \times 2,6$ L=10237	12	"	"	—	176,76	
17	Rurki techn. $\phi 25 \times 2,6$ L=10308	11	"	"	—	163,24	
16	Rurki techn. $\phi 25 \times 2,6$ L=10380	12	"	"	—	179,28	
15	Rurki techn. $\phi 25 \times 2,6$ L=10450	11	"	"	—	165,33	
14	Rurki techn. $\phi 25 \times 2,6$ L=10521	10	"	"	—	151,4	
13	Rurki techn. $\phi 25 \times 2,6$ L=10593	9	"	"	—	137,16	
12	Rurki techn. $\phi 25 \times 2,6$ L=10664	8	"	"	—	122,8	
11	Rurki techn. $\phi 25 \times 2,6$ L=10735	7	"	"	—	108,08	
10	Rurki techn. $\phi 25 \times 2,6$ L=10804	6	"	"	—	93,3	

Podziałka		$t = 32$
Ilość biegów		2/200
Medium	w płaszczu	ścieki
	w rurkach	para wodna

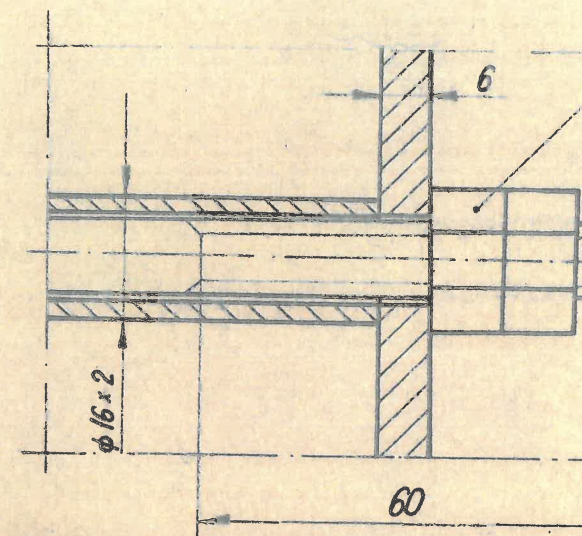
"a"



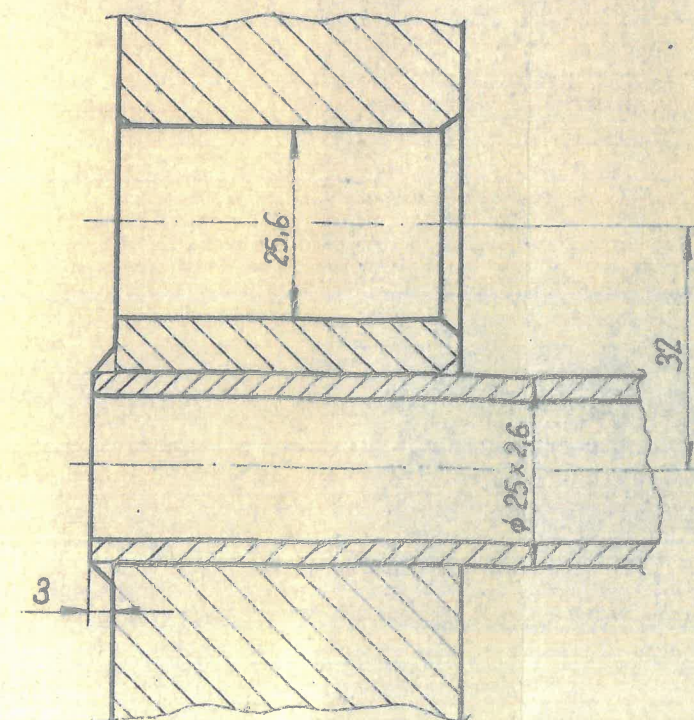
"c"



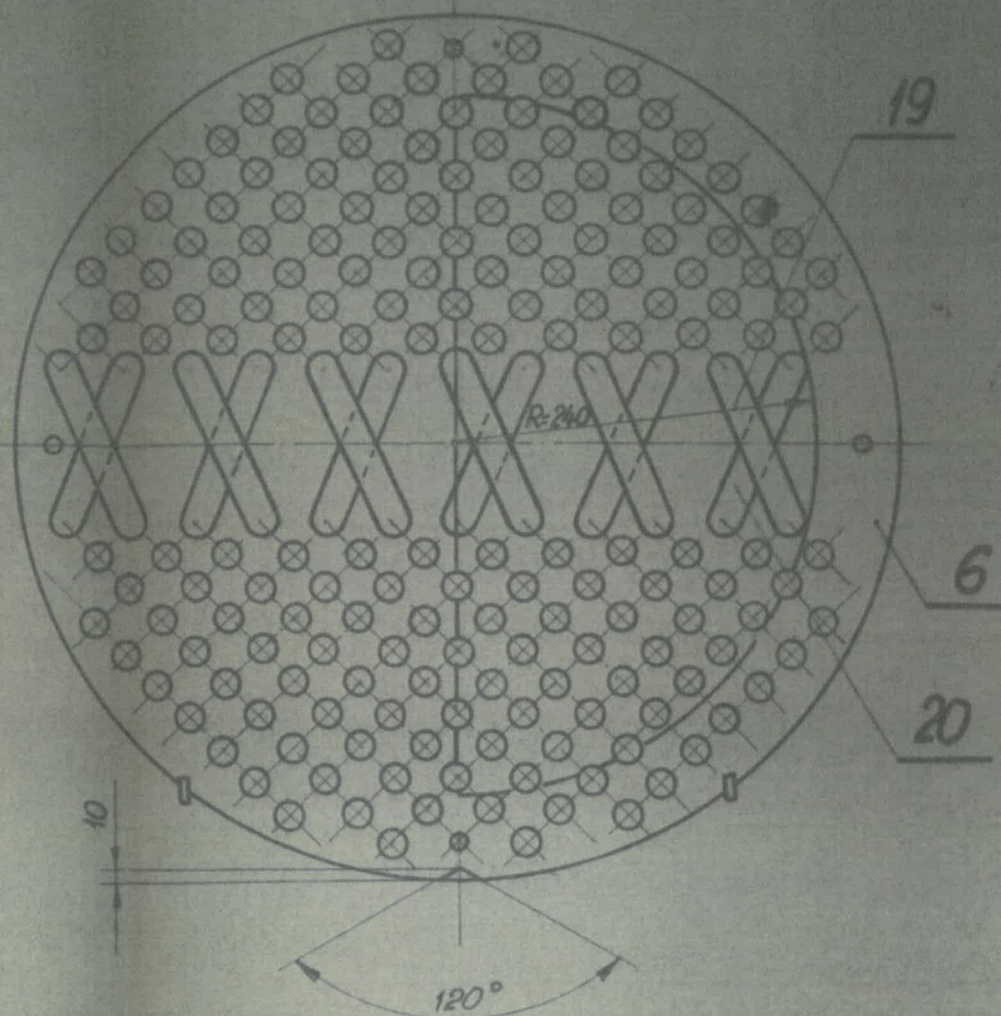
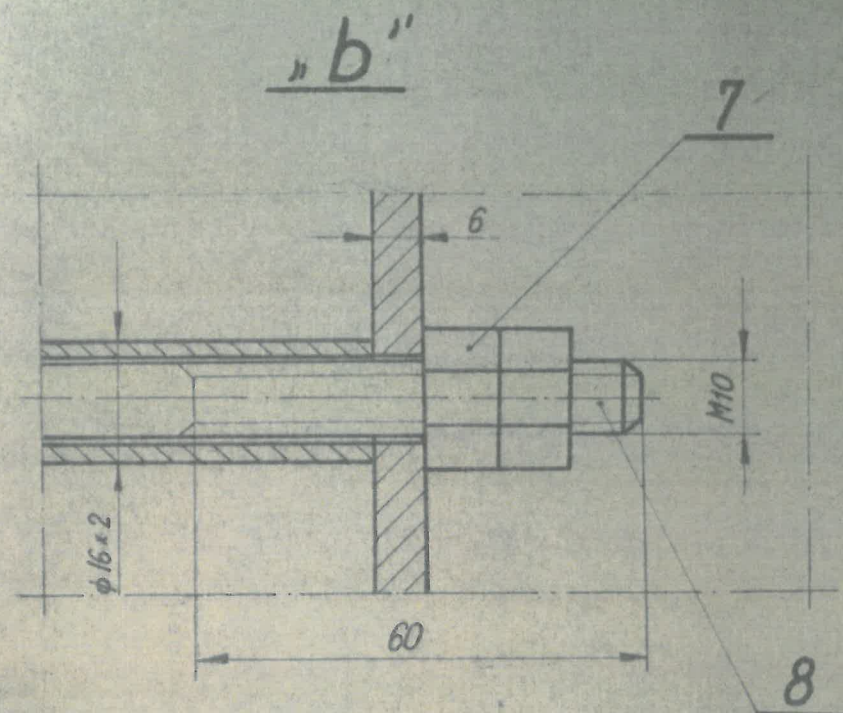
"b"



Szczegół mocowania rurek
w dnie siłowym S1 wg BN-80/2251-03



B-B



22	Przegroda III	3	St36	PN-81 H-9212
21	Rura dystansowa $\phi 16 \times 2$ L=1114	12	R35	PN-81 H-74219
20	Rurki techn. $\phi 25 \times 2,6$ L=10174	6	K10-I	PN-85 H-74252
19	Rurki techn. $\phi 25 \times 2,6$ L=10181	6	"	"
18	Rurki techn. $\phi 25 \times 2,6$ L=10237	12	"	"
17	Rurki techn. $\phi 25 \times 2,6$ L=10308	11	"	"
16	Rurki techn. $\phi 25 \times 2,6$ L=10380	12	"	"
15	Rurki techn. $\phi 25 \times 2,6$ L=10450	11	"	"
14	Rurki techn. $\phi 25 \times 2,6$ L=10521	10	"	"
13	Rurki techn. $\phi 25 \times 2,6$ L=10593	9	"	"
12	Rurki techn. $\phi 25 \times 2,6$ L=10664	8	"	"
11	Rurki techn. $\phi 25 \times 2,6$ L=10735	7	"	"
10	Rurki techn. $\phi 25 \times 2,6$ L=10804	6	"	"
9	Rurki techn. $\phi 25 \times 2,6$ L=10876	2	K10-I	PN-85 H-74252
8	Śruba ściąg. M10 L=4260	4	St3	PN-72 H-84020
7	Nakrętka 6-kl. M10	8	B-5.0	
6	Przegroda II	1	St36 K	PN-81 H-92123
5	Przegroda I	3	"	PN-81 H-92123
4	Przewodnik $\pm 10 \times 20 \times 3660$	2	St36 K	PN-72 H-84020
3	Rura dystansowa $\phi 16 \times 2$ L=594	16	R35	PN-81 H-74219
2	Śruba ośkowa M16	1	St3S	PN-72 H-84020
1	Dno sitowe	1	St36 K	PN-81 H-92123

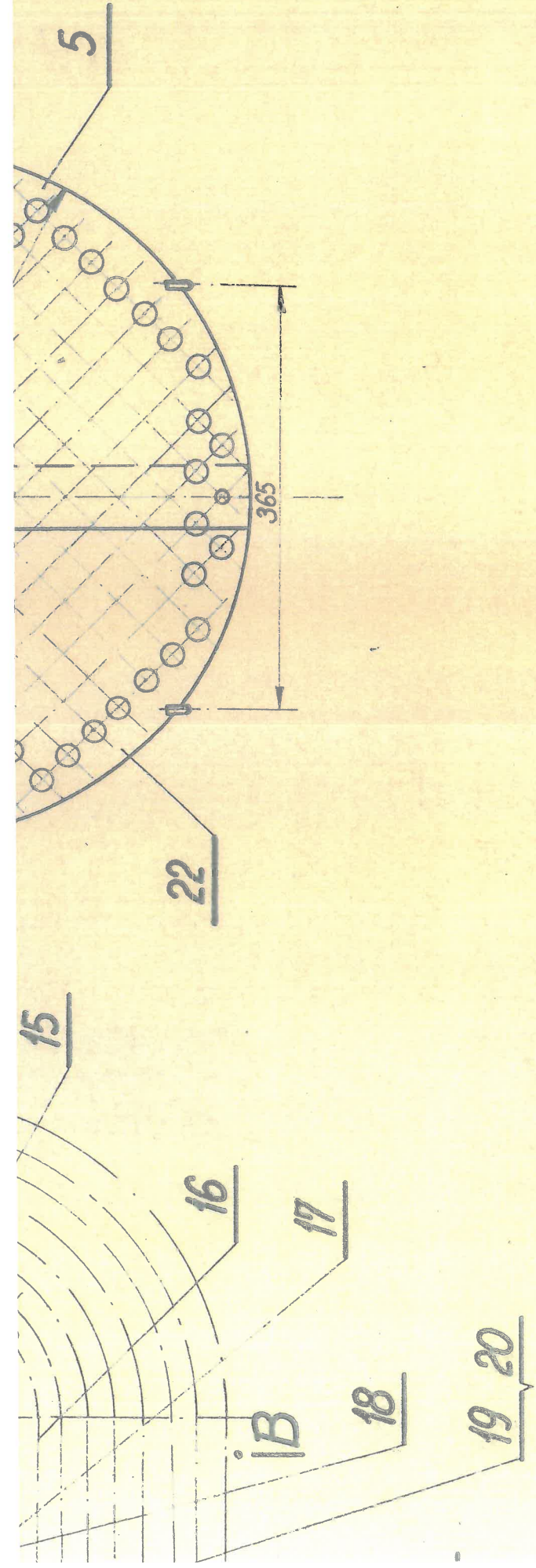
Rev 1 - Aktualizacja norm
89.09. inż. T. Karoń

1:5

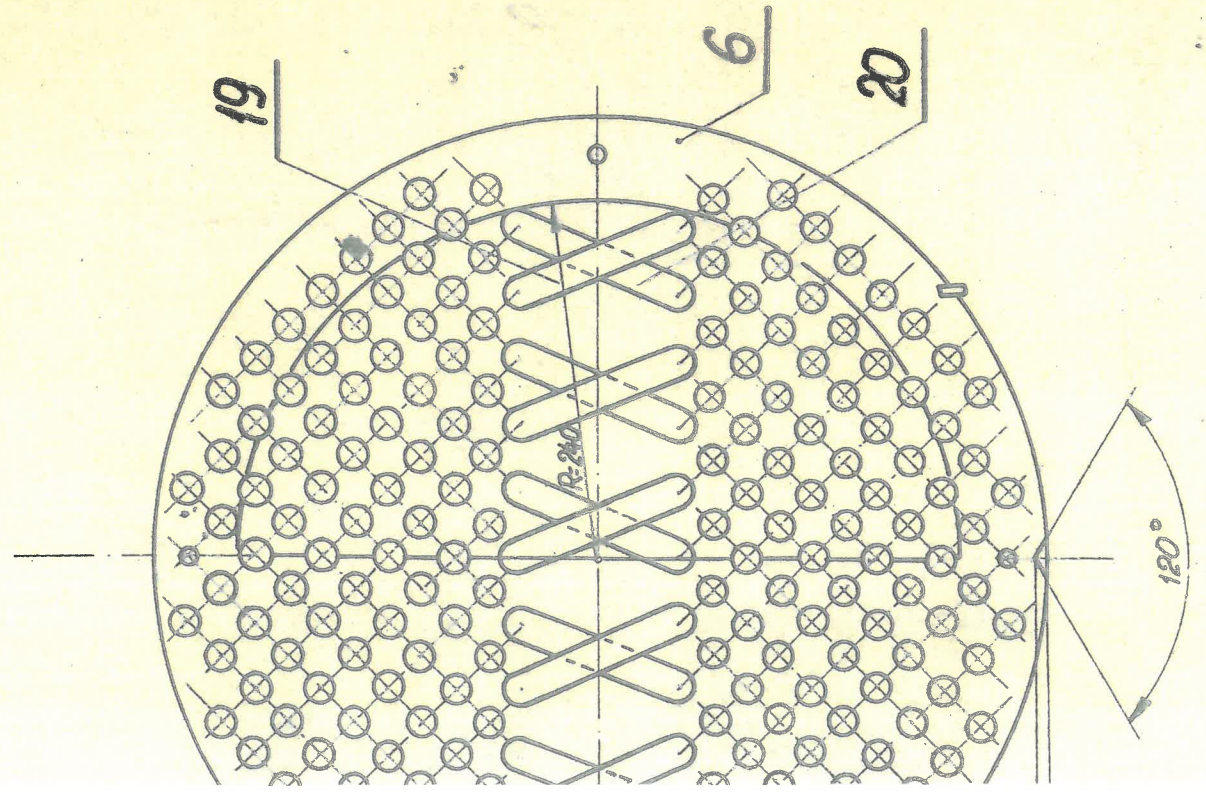
A-1

06.83r. R. Kiljan
06.83r. M. Raniowski

Wkła



B-B



$\Sigma = 1665,3 \text{ kg.}$

22	Przegroda III	3	St 36	PN-81 H-92123	A-4- 50888	17,4	
21	Rura dystansowa $\phi 16 \times 2$	12	R 35	PN-80 H-74219	—	10,46	Promień $r = 53,5$
20	Rurki techn. $\phi 25 \times 2,6$ L=10174	6	K 10-I	PN-85 H-74252	—	87,24	Promień $r = 53,5$
19	Rurki techn. $\phi 25 \times 2,6$ L=10181	6	"	"	—	87,78	
18	Rurki techn. $\phi 25 \times 2,6$ L=10237	12	"	"	—	176,76	
17	Rurki techn. $\phi 25 \times 2,6$ L=10308	11	"	"	—	163,24	
16	Rurki techn. $\phi 25 \times 2,6$ L=10380	12	"	"	—	179,28	
15	Rurki techn. $\phi 25 \times 2,6$ L=10450	11	"	"	—	165,33	
14	Rurki techn. $\phi 25 \times 2,6$ L=10521	10	"	"	—	151,4	
13	Rurki techn. $\phi 25 \times 2,6$ L=10593	9	"	"	—	137,16	
12	Rurki techn. $\phi 25 \times 2,6$ L=10664	8	"	"	—	122,8	
11	Rurki techn. $\phi 25 \times 2,6$ L=10735	7	"	"	—	108,08	
10	Rurki techn. $\phi 25 \times 2,6$ L=10804	6	"	"	—	93,3	
9	Rurki techn. $\phi 25 \times 2,6$ L=10876	2	K 10-I	PN-85 H-74252	—	31,3	
8	Śruba ściągaj. M10 L=4260	4	St 3	PN-72 H-84020	—	10,22	
7	Nakrętka 6-kl. M10	8	B-5.0	—	PN-86 H-82144	0,13	
6	Przegroda II	1	St 36 K	PN-81 H-92123	A-4-50878	6,20	
5	Przegroda I	3	"	PN-81 H-92123	A-4-50877	17,40	
4	Prowadnica $\# 10 \times 20 \times 3660$	2	St 36 K	PN-72 H-84020	—	11,50	
3	Rura dystansowa $\phi 16 \times 2$	16	R 35	PN-80 H-74219	—	11,51	
2	Śruba ociskowa M16	1	St 3 S	PN-72 H-84020	A-4- 30226	0,57	
1	Dno siłowe	1	St 36 K	PN-81 H-92123	A-2- 11230	86,76	

Rew.1 - Aktualizacja norm
89.09. inż. T. Karoń

1:5
06.89 r. R. Kijjan
Wł. Dudziński
Wkład turkowy
wypatki E-217
A-1-07474